

GALIT

Dentale Behandlungseinheit

GALLANT AMBIDEXTRE





“GALLANT AMBIDEXTRE – diese vielseitige dentale Behandlungseinheit eignet sich hervorragend für Bedienung von links und von rechts in Ihrer Zahnarztpraxis”.

Bereits über 20 Jahre bleibt unser Vektor bei GALIT unverändert: die besten dentalen Anlagen und innovativen Lösungen an Zahnarztprofis in der Ukraine wie auch weltweit zu liefern.

Unsere Orientierung auf vorbildliches Service gestaltet langzeitige Beziehungen zu unseren Kunden. Bereits über 5000 Zahnärzte konnten sich von der Qualität und Zuverlässigkeit unserer Anlagen überzeugen. Das alles ist durch sorgfältiges Monitoring der Anforderungen unserer Kunden sowie Einhaltung der Prinzipien, die für GALIT grundlegend sind, möglich.

In unserer Arbeit orientieren wir uns stets nach folgenden Prinzipien:

- Qualität – wir arbeiten nach den höchsten Qualitätsstandards bei allem, was wir herstellen;
- Vertrauen – Achtung, Gewissenhaftigkeit und Aufrichtigkeit lenken unser Handeln, damit wir alles richtig machen;
- Sorge – unsere Kunden inspirieren uns dazu, getreulich und leidenschaftlich zu handeln;
- Innovationen – wir optimieren die aktuellsten Techniken, um Gekontheit in der Zahnmedizin zu erreichen;
- Partnerschaft – wir arbeiten mit Zahnarztprofis und unseren Partnern zusammen, um ZUSAMMEN zu gewinnen;
- Hingabe – wir arbeiten skrupulös und schnell, um hervorragende Ergebnisse mit bestem Kundenservice sicherzustellen.

GALIT – Making dentistry happen



Die praktische und vielseitige **GALLANT AMBIDEXTRE** ist eine optimale Lösung für Praxen, in denen die selbe Behandlungseinheit von rechts- und linkshändigen Zahnärzten bedient werden kann.

Entscheidende Vorteile von Gallant Ambidextre:

- einzigartiges Drehmechanismus ermöglicht es, die Position des Arzt- sowie Assistenzelementes von der rechten auf die linke Seite innerhalb von wenigen Sekunden zu ändern;
- Bauteile von führenden europäischen Herstellern mit Garantieservice;
- exquisites italienisches Design;
- optimale Ausnutzung des Arbeitsraumes;
- Leuchte und Arztelement können wahlweise an der Decke oder am Stuhl befestigt werden;
- noch mehr Raum für Kommunikation mit Ihren Patienten;
- breite Auswahl von Konfigurationen für außergewöhnlichen Komfort während der Behandlung..

Nutzen Sie Vorteile der optimalen Ergonomie mit Gallant Ambidextre aus!



**GALLANT AMBIDEXTRE –
für maximalen
Patientenkomfort**

Komfortable Positionierung des Patienten mit dem Patientenstuhl STING

Optionen:

- Schwenk- und abnehmbare Armlehne links;
- Schwenk- und abnehmbare Armlehne rechts;
- Trendelenburg-Funktion (synchrone Anhebung der Füße um 15° bei der Stuhllehnesenkung um 90°);
- Drei Zusatzprogramme für den Stuhl;
- Stuhlbezug kann gegen Soft Foam getauscht werden;
- Spezielle Matte zum Schutz des Stuhls gegen Beschädigung.



Soft Foam Bezug



Der Patientenstuhl kann mit einer Armlehne links und/oder rechts ausgestattet werden.



Trendelenburg-Funktion (synchrone Anhebung der Füße um 15° bei der Stuhllehnesenkung um 90° möglich).



Joystick für Steuerung des Patientenstuhls.

1007 Black	15141 Sparkle blue	5003 Dark blue	3493 Acqua marine green	68001 Olive green	1414 Red	4003 Heather violet
7021 Black grey satin	1011 Light gray	1009 D Electric blue	5511 Leaf green	5503 Saffron yellow	8017 Chocolate	5510 Purple

Patientenstuhl 2009 Next

Optionen:

- Ausstattung des Stuhls mit schwenkbaren Armlehnen für leichten Zugang und natürliche komfortable Unterstützung der Patientenarme während der Behandlung möglich (OPTION);
- linksseitige Bohrung für Behandlungseinheit- oder Leuchtenanschluss;
- Joystick an der Stuhlbasis für schnelle, intuitive und hygienische Lenkung der Stuhlbewegungen ohne Hände;
- Kissen für Kinderstuhl auf Anfrage lieferbar.



Elle Bianco



Elle E C95 Bianco



Elle E C2002 Bianco



Light Bianco



Uni Bianco



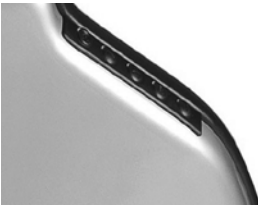
Armlehne rechts und/oder links (OPTION) stellen eine komfortable Unterstützung während der Behandlung sicher.



Drehfunktion (OPTION). Der Stuhl kann einfach um die vertikale Achse mit einem Hebel unter dem Sitz gedreht werden



Enge Rückenlehne, speziell dafür entwickelt, damit der Arzt während der Behandlung so nah wie möglich zum Patienten treten kann.



Taster zur Rückenlehnebedienung rechts oder links (OPTION). Erleichtern das Positionieren des Patienten durch den Arzt bzw. Assistenten.



Große anatomische Rückenlehne (OPTION). Gewährleistet den maximal möglichen Komfort, indem sie den Patientenrücken in angenehmer Entspannung umhüllt.

7502 Anthracite	3494 Silk gray	5023 Pastel blue	14966 Sparkle green	7791 Salmon	8017 UM33 Suede Brown	3492 Cyclamen violet
21366 Platinum	5011 Steel blue	3491 Perwinkle blue	5515 Apple green	5017 Strawberry red	14766 Sparkle red	6001 Taupe

**Neuartiges Design des
Patientenstuhls 2009
Next**



Noch mehr Raum für Interaktion mit dem Patienten

Arztelement Ihrer GALLANT AMBIDEXTRE

Einzigartiges Drehmechanismus ermöglicht es, die Position des Arzt- sowie Assistenzelementes von der rechten zur linken Seite innerhalb von wenigen Sekunden zu ändern.

Das neuartige Arztelement mit Schlauchzuführung von oben oder von unten, maximal für 5 Instrumente.

Möglichkeiten der Arztelementbefestigung:

- am Stuhl;
- an der Decke.



Das Arztelement mit Instrumentenzuführung von oben sieht folgendes vor:

- 5 individuell ausgewählte Instrumente;
- leichte Bauweise;
- Fixierung an der gewünschten Stelle durch Druckluftbremse;
- Bedienkonsolen für Instrumente und Patientenstuhl.



Das Arztelement mit Instrumentenzuführung von unten sieht vor:

- 5 individuell ausgewählte Instrumente;
- leichte Bauweise;
- Bedienkonsolen für Instrumente und Patientenstuhl;
- Einstellung der Instrumententasche;
- bequeme Regulierung der Wassermenge zur Instrumententasche.



Effiziente Zusammenarbeit des Zahnarztes und des Assistenten gilt als Schlüsselfaktor einer fachgerechten und wirksamen Behandlung

Assistenzelement Ihrer GALLANT AMBIDEXTRE:

Der Assistent kann vielfältige Funktionen der Bedienkonsole bedienen. Dadurch kann der Zahnarzt sich vollständig auf Behandlungsprozeduren konzentrieren.

Assistenzelement auf Schwenkhebel mit unabhängigen Kanälen des Staub- und Speichelsaugers, auf die rechte und linke Seite des Stuhls belegbar.

Durch horizontale und vertikale Bewegung des Assistenzelementes können Instrumente in bequemer Position angeordnet werden.



Horizontale Bewegung



2 Instrumente



3 Instrumente



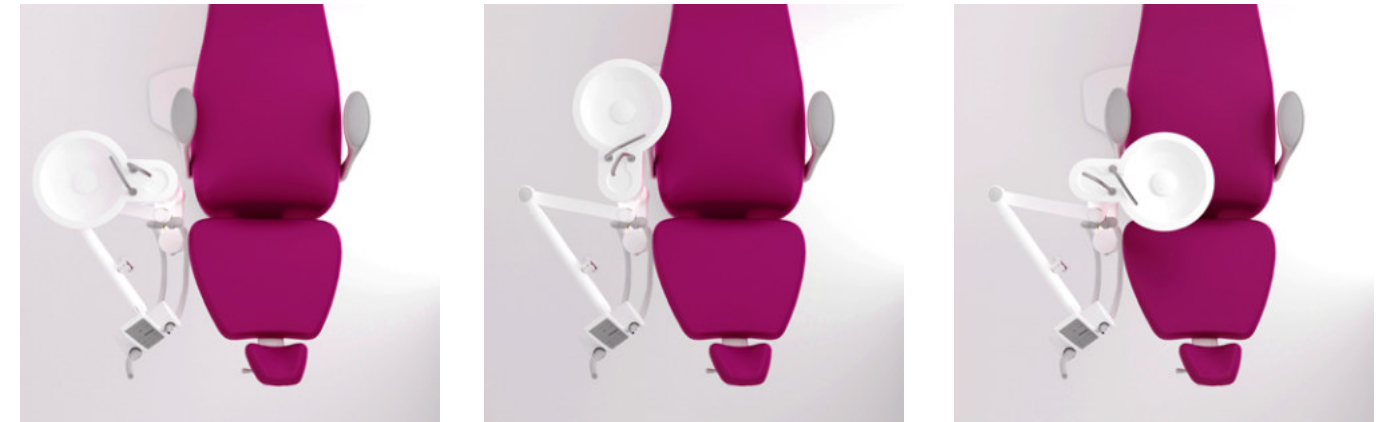
Effektives Zusammenwirken im Team mit GALLANT AMBIDEXTRE

Speibeckenelement

Keramikschüssel auf Schwenkhebel für Verschiebung auf die rechte bzw. linke Seite mit Spülung und Glasbefüllung.

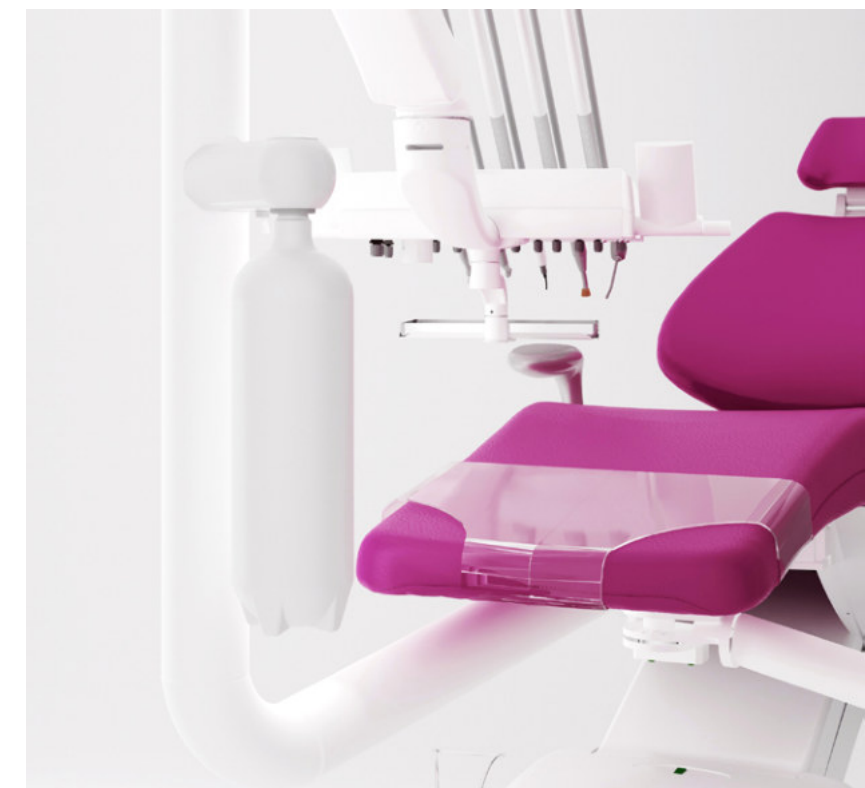
Speibecken aus Keramik – desinfektionsmittelbeständig

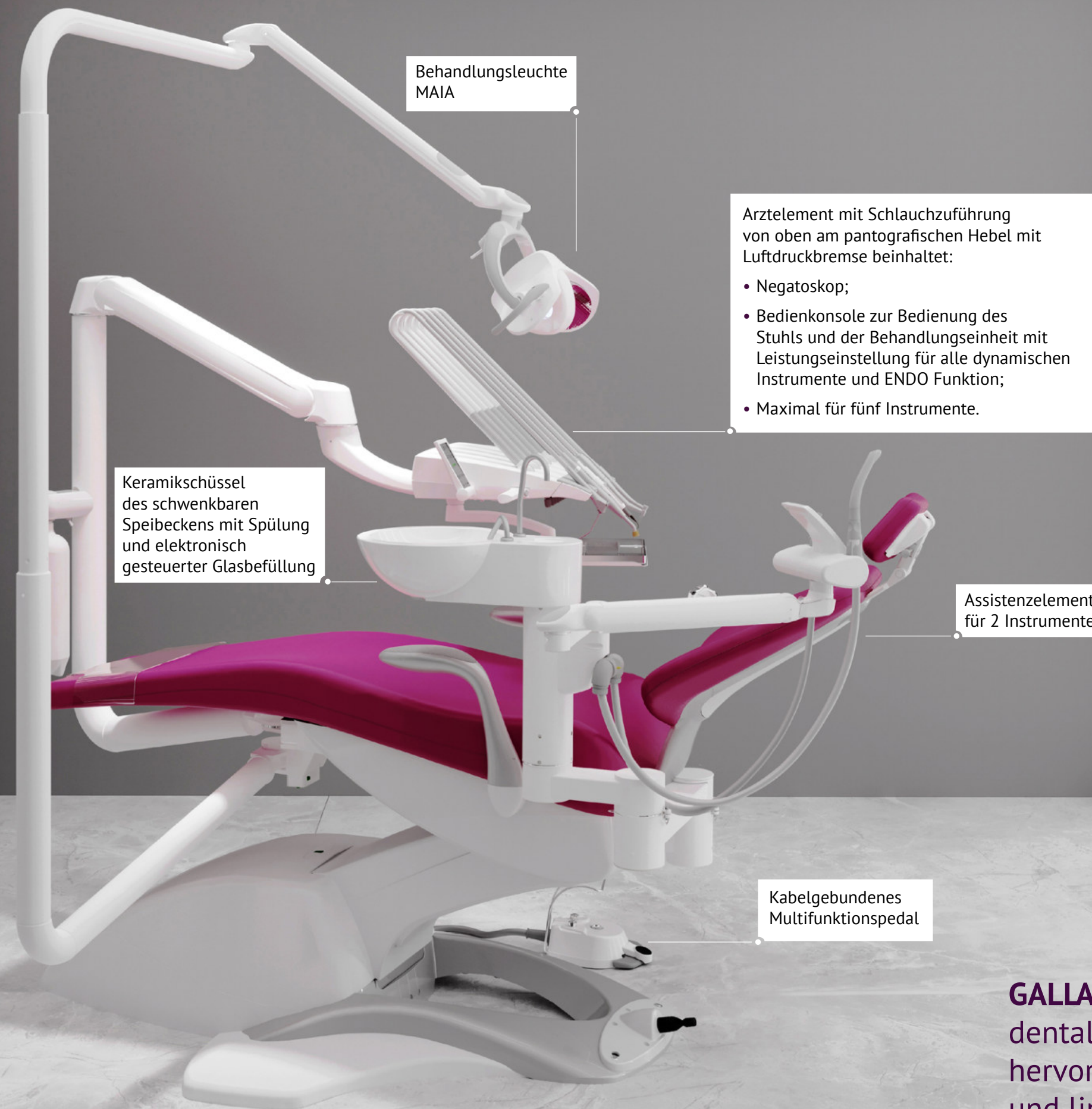
Stellt einen ergonomischen und komfortablen Zugang für den Assistenten und optimalen Komfort für den Patienten sicher.



Klarwassersystem

Flasche des Klarwassersystems mit 2 Liter Volumen.
Die Flasche ist ausgelegt, um das Risiko einer gegenseitigen Kontamination zu minimieren.
Mit der Bajonettverbindung wird die Flasche schneller befüllt.





GALLANT AMBIDEXTRE – vielseitige
dentale Behandlungseinheit, die sich
hervorragend für Bedienung von rechts-
und linkshändigen Zahnärzten eignet

Options

GALLANT AMBIDEXTRE
Typ des Zahnarztstuhls:
Patientenstuhl STING (Tecnodent), inkl.:
<ul style="list-style-type: none">• Voll elektromechanische Hebung und Bewegungen der Rückenlehne• Programm zur Rückkehr in die «Null»-Position• Fußbedieneinheit an der Stuhlbasis• Nothalt an der Stuhlbasis• Nothalt an der Rückenlehne• Breite Stuhllehne• Kopfstütze mit UNI Doppelartikulation
Optionen für Patientenstuhl STING:
<ul style="list-style-type: none">• Schwenk- und abnehmbare Armlehne links
<ul style="list-style-type: none">• Schwenk- und abnehmbare Armlehne rechts
<ul style="list-style-type: none">• Trendelenburg-Funktion (synchrone Anhebung der Füße um 15° bei der Stuhllehnesenkung um 90°)
<ul style="list-style-type: none">• Stuhlbezug kann gegen SOFT FORM getauscht werden
<ul style="list-style-type: none">• Drei Zusatzprogramme für den Stuhl
<ul style="list-style-type: none">• Matte für Stuhlsitz
Patientenstuhl 2009 NEXT (Tecnodent) beinhaltet:
<ul style="list-style-type: none">• Voll elektromechanische Hebung und Neigung der Rückenlehne• Schutzvorrichtungen an der Stuhlbasis• Pantograf und Rückenlehne• Motordeckel mit eingebautem Leitungsbox• Joysticks für Einstellung• Fußschutz aus Kunststoff• RAL 9003 standardmäßig• Breite Stuhllehne, Typ «a cucchiaio»• Kopfstütze, Typ «UNI TAPPEZZATO»• Mittelhebel
Optionen für Patientenstuhl 2009 NEXT:
<ul style="list-style-type: none">• Schwenk- und abnehmbare Armlehne links
<ul style="list-style-type: none">• Schwenk- und abnehmbare Armlehne rechts
<ul style="list-style-type: none">• Magnetkissen für flache Kopfstütze
<ul style="list-style-type: none">• Stuhlbezug kann gegen SOFT FORM getauscht werden
<ul style="list-style-type: none">• Drei Zusatzprogramme für den Stuhl
<ul style="list-style-type: none">• Matte für Stuhlsitz
<ul style="list-style-type: none">• Klarwassersystem 2 l. (auf Leitungswasser umstellbar)
Arztelementtyp: Das neuartige Arztelement mit Schlauchzuführung von oben / von unten und Befestigung an der Decke beinhaltet:
<ul style="list-style-type: none">• Elektronische Einstellung der Sprayzuführung
<ul style="list-style-type: none">• Schwenkhebel mit Druckluft bremse
<ul style="list-style-type: none">• Zwei Bedienkonsolen für Patientenstuhl mit Leistungseinstellung für alle dynamischen Instrumente
<ul style="list-style-type: none">• Zwei Griffe mit einem Taster der Druckluftbremsung für Positionierung des Arztelementes
Arztelement mit Schlauchzuführung von oben / von unten. Arztelement mit Schlauchzuführung von oben / von unten und Befestigung an der Decke beinhaltet:
<ul style="list-style-type: none">• Bedienkonsolen für Patientenstuhl mit Leistungseinstellung für alle dynamischen Instrumente
<ul style="list-style-type: none">• Negatoskop
Optionen des Arztelementes:
Instrumente des Arztelementes:

<ul style="list-style-type: none">• Druckluftausgang ohne Beleuchtung
<ul style="list-style-type: none">• Druckluftausgang mit Beleuchtung
<ul style="list-style-type: none">• Mikromotor OPTIMA MX2 int (40 Programme) Bien Air
<ul style="list-style-type: none">• Zweiter Mikromotor für OPTIMA MX2 Bien Air
<ul style="list-style-type: none">• Mikromotor MX2 LED Bien Air
<ul style="list-style-type: none">• Zweiter Mikromotor MX2 LED Bien Air
<ul style="list-style-type: none">• Mikromotor MCX LED (1000–40.000 U/min) Bien Air
<ul style="list-style-type: none">• Zweiter Mikromotor MCX LED (1000–40.000 U/min) Bien Air
<ul style="list-style-type: none">• Scaler Xinetic Satelec mit drei Aufsätzen
<ul style="list-style-type: none">• FS-433 E-1 Скелер Piezon EMS
<ul style="list-style-type: none">• FS-367 Scaler Piezon LED No Pain EMS
<ul style="list-style-type: none">• F55235 Scaler Newtron LED mit drei Aufsätzen
<ul style="list-style-type: none">• Polymerisationslampe Mini LED Satelec
<ul style="list-style-type: none">• 3-Funktionsspritze MINIMATE Luzzani Dental
<ul style="list-style-type: none">• 6-Funktionsspritze MINILIGHT
<ul style="list-style-type: none">• 6-Funktionsspritze MINIBRIGHT LED
<ul style="list-style-type: none">• 3-Funktionsspritze MC3FP (MYTRONIC)
<ul style="list-style-type: none">• 3-Funktionsspritze DCI
Zusätzliche Optionen für Arztelement:
<ul style="list-style-type: none">• Großer Tisch mit Silikonmatte
<ul style="list-style-type: none">• Wassererhitzer für Instrumente des Arztelementes
<ul style="list-style-type: none">• Schlauchspülung für Instrumente des Arztelementes mit Funktion der elektronischen Sprayregelung
Assistenzelement, inkl.:
<ul style="list-style-type: none">• Schwenkhebel mit einem kleinen und einem großen Absauger, Verschiebung auf die rechte bzw. linke Seite möglich
Instrumente für Assistenzelement:
<ul style="list-style-type: none">• 3-Funktionsspritze DCI
<ul style="list-style-type: none">• 3-Funktionsspritze MINIMATE Luzzani Dental
<ul style="list-style-type: none">• Polymerisationslampe MiniLED Satelec
Speibeckenelement, inkl.:
<ul style="list-style-type: none">• Speibeckenschüssel aus Keramik inkl. Speibeckenspülung und Glasbefüllung, mit Assistenzelement auf dem FARO-Hebel für vertikale Bewegung mit einem kleinen und einem großen Absauger, Verschiebung auf die rechte bzw. linke Stuhlseite möglich.
Pedale für Zahnarztpraxis:
<ul style="list-style-type: none">• Pneumatisches Bedienungspedal
<ul style="list-style-type: none">• Multifunktionspedal FARO
<ul style="list-style-type: none">• Kabelloses Multifunktionspedal FARO
Optionen des Separationsystems:
<ul style="list-style-type: none">• Separation CAS1 Dürr Dental
<ul style="list-style-type: none">• Separation CS1 Dürr Dental
<ul style="list-style-type: none">• Speibeckenventil Dürr Dental



Leuchten

EVA LED



MAIA LED



Spezielles
3D-Drehsystem

Farbtemperatur	5000 K	5000 K
Lichtstrom	von 3.000 bis 50.000 LUX	von 3.000 bis 35.000 LUX
Schattenlos	10*6 mm Ellips	9*6 mm Ellips

Behandlungsleuchten FARO bieten an:

- optimal beleuchtete Arbeitsfläche;
- patentiertes Optiksystem FARO;
- abnehmbare Griffe für Sterilisation;
- neue Elektronik von FARO stellt Kompatibilität mit allen Videoaufnahmesystemen und Diagnoseinstrumenten sicher.

Pedale für Instrumentenbedienung



Kabelloses Multifunktionspedal:

- Dentalinstrumente ein-/ ausschalten;
- Spray und Durchblasen für Dentalinstrumente ein-/ ausschalten;
- Drehzahl-/Leistungsregelung für Dentalinstrumente.



Multifunktionspedal:

- Dentalinstrumente ein-/ ausschalten;
- Spray und Durchblasen für Dentalinstrumente ein-/ ausschalten;
- Drehzahl-/Leistungsregelung für Dentalinstrumente.

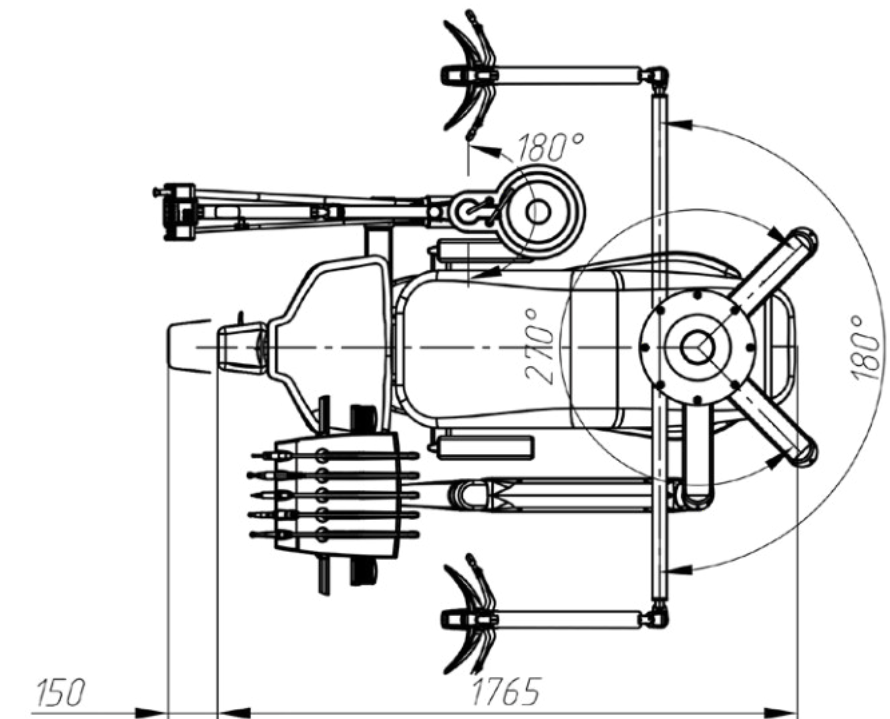
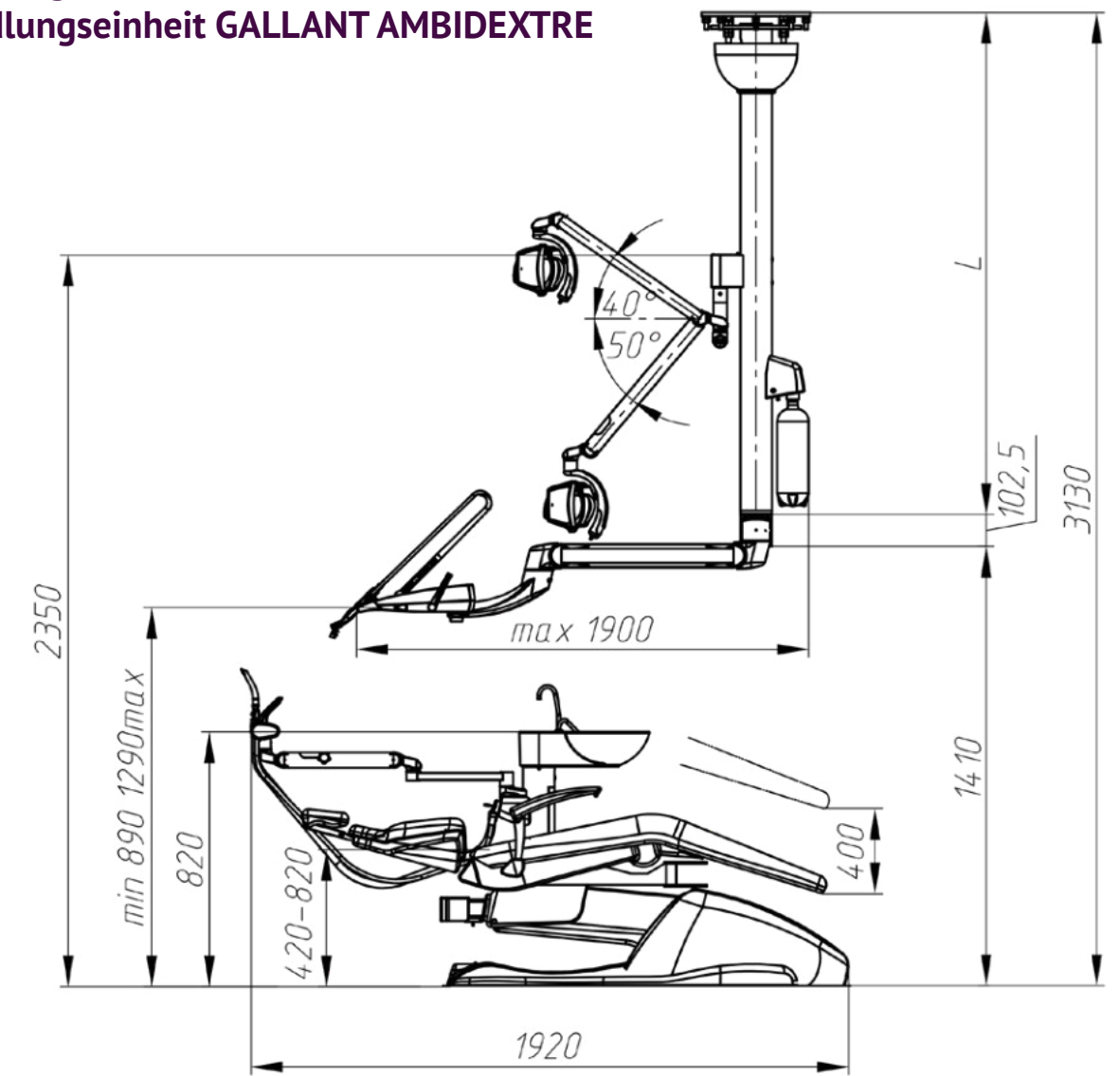


Druckluftpedal DCI

- dentale Instrumente ein-/ausschalten

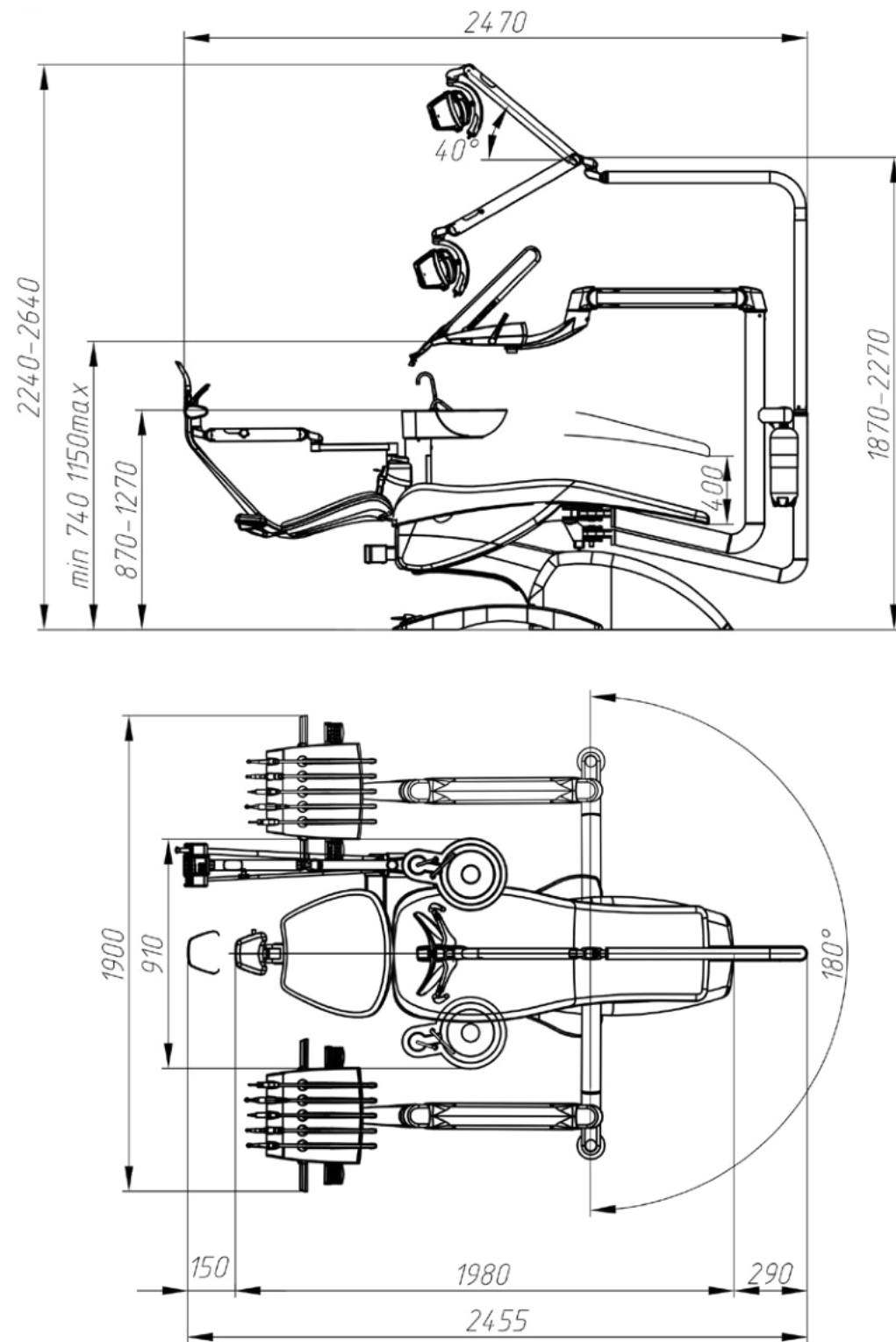


Abmessungen der dentalen Behandlungseinheit GALLANT AMBIDEXTRE

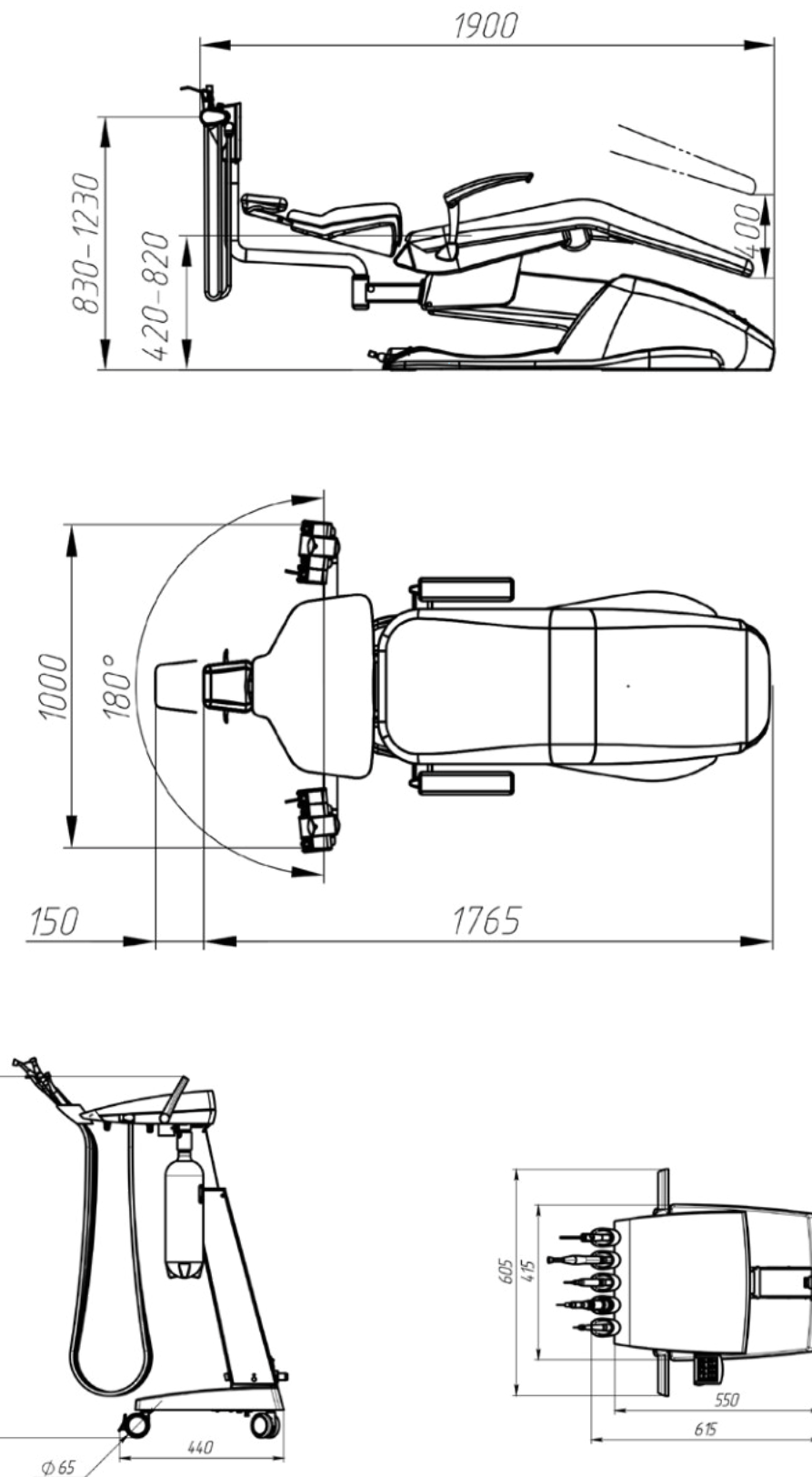


Abmessungen der dentalen Behandlungseinheit GALLANT AMBIDEXTRE: inkl.
Arztelement mit Befestigung an der Decke und Patientenstuhl 2009 NEXT.

Abmessungen der dentalen Behandlungseinheit GALLANT AMBIDEXTRE



Abmessungen der Behandlungseinheit GALLANT AMBIDEXTRE mit
Instrumentenzuführung von oben und Patientenstuhl STING.



Abmessungen der dentalen Behandlungseinheit GALLANT AMBIDEXTRE: inkl.
Arztelement mit Befestigung an der Decke und Patientenstuhl 2009 NEXT.



GALIT

Manufacturer

PC «Galit»
6E, 15 Kvitnya Str., v. Baikivtsi, Ternopil region,
47711, UKRAINE

+380-800-502-998

office@galit.te.ua
service@galit.te.ua

European representer

Galdent CZ s.r.o.
K.Vapence 448, 41503 Teplice, Czech Republic

+420-775-471-378

export@galit.te.ua
galdentcz@gmail.com



Wir behalten uns vor, technische Spezifikation bzw. Aussehen der Anlagen ohne vorherige Absprache zu ändern.
Ausführung: 01.01.2023